

# MPR TOROÏDAL RF

## UNE APPROCHE CIBLÉE TOROÏDALE



Une  
**technologie  
toroïdale novatrice**  
qui surpasse les  
limitations des  
systèmes  
existants





# INDICATIONS-CLÉS

Le système MPR toroïdal RF est un appareil qui emploie la radiofréquence pour obtenir un resserrement cutané. Il constitue une méthode de choix pour traiter en douceur le relâchement de la peau :

## VISAGE ET COU

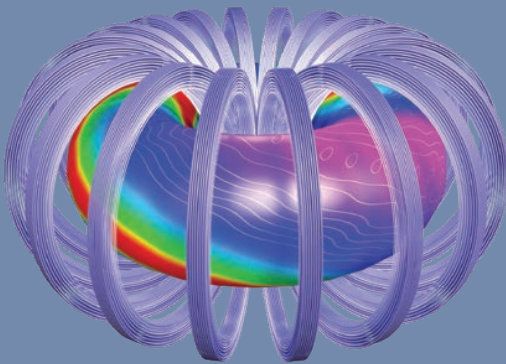
- Diminution de l'affaissement modéré;
- Réduction de l'apparence des rides et des ridules sur le visage.

## CORPS

- Raffermissment cutané de l'abdomen, des bras, des cuisses, des genoux et des fesses;
- Réduction du volume (bras, abdomen, cuisses);
- Amélioration de l'apparence de la cellulite ou des vergetures.

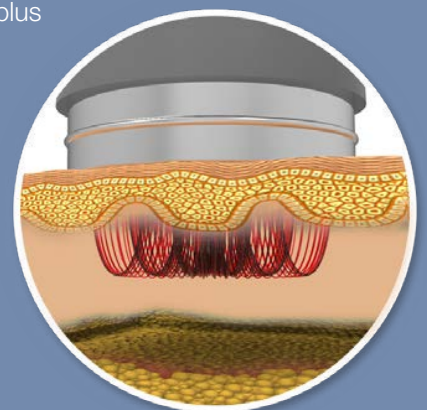


## UNE DISTRIBUTION ÉNERGÉTIQUE REPENSÉE : LA DIFFUSION TOROÏDALE



Le MPR emploie une technologie exclusive, la technologie de dispersion toroïdale qui permet une distribution de la chaleur à la fois uniforme et précise à travers plusieurs couches tégumentaires : l'électrode active venant en contact avec la peau est configurée avec plusieurs émetteurs circulaires concentriques qui étendent, uniformisent et optimisent le champ d'énergie. La configuration de l'électrode permet aux champs d'énergie de forme torique de se superposer, augmentant du coup la puissance et l'efficacité de l'action du MPR. On parle alors d'énergie volumétrique.

Les champs électriques formés entre les anneaux en configuration toroïdale touchent une plus grande surface de peau et permettent le traitement et le ciblage des couches sous-cutanées à différentes profondeurs. La distance entre deux anneaux va déterminer la surface active. Elle varie de 5 à 20 mm pour une pénétration cutanée, allant de 2,5 à 10 mm selon la zone traitée (visage ou corps). La puissance qui représente le pourcentage d'énergie RF utilisée pour la zone traitée par rapport à l'énergie totale ne dépassera pas 200 V pour la zone du visage. La puissance peut aller en revanche jusqu'à 300 V pour traiter le corps.



# CONTRÔLE DE LA TEMPÉRATURE DU MPR

L'utilisation d'une configuration toroïdale présente l'avantage d'atteindre rapidement et de façon tout à fait sécuritaire la «température thérapeutique» essentielle au soin. Elle se maintient alors à une intensité confortable.

Durant la procédure, la température est constamment affichée à l'écran, ce qui rend inutile l'utilisation d'un thermomètre à infrarouge.

De plus, le témoin situé sur la pièce à main offre un support visuel en temps réel.

## UNE TECHNOLOGIE QUI SURPASSE LES LIMITATIONS DES SYSTÈMES EXISTANTS

*Pas de douleur ou d'inconfort*

*Une distribution d'énergie à la fois constante et uniforme  
indispensable au remodelage du tissu conjonctif*

*Plus grande surface de tissu traitée à la fois  
grâce à la configuration toroïdale des champs d'énergie*

### DIFFÉRENCES ENTRE LES TECHNOLOGIES

#### TECHNOLOGIE PLURIPOLAIRE

Émission par pôle

Énergie RF divisée à travers plusieurs pôles (bipolaire, tripolaire et autres)

Énergie restreinte à une plus petite zone localisée, peu importe l'intensité utilisée

Technique difficile à contrôler provoquant parfois des pics très chauds et des risques de brûlures

#### TECHNOLOGIE TOROÏDALE (MPR)

Émission par tore

Énergie volumétrique uniforme

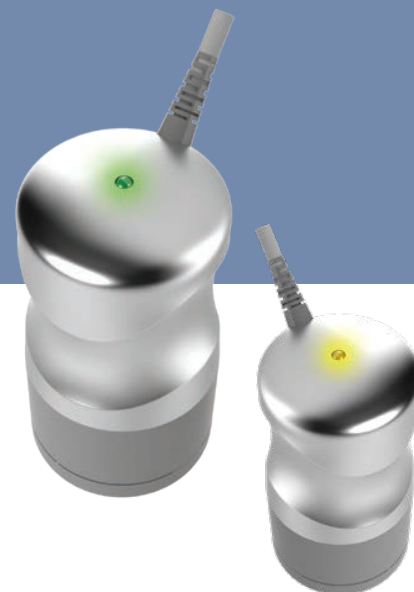
Surface plus étendue et plus grand volume de tissus traités

Plus grand contrôle de variations soudaines de température (élévation graduelle et contrôlée de la température dans les tissus)



# UNE ACTION TOUT EN DOUCEUR

La RF provoque l'élévation de la température cutanée dans la zone traitée en profondeur de manière douce et contrôlée, ce qui produit un repliement modéré des fibres de collagène et d'élastine.



## DISPOSITIFS DE SÉCURITÉ DU MPR

Plusieurs dispositifs de sécurité sont intégrés au MPR.



### SYSTÈME D'AVERTISSEMENT VISUEL :

Un double dispositif lumineux à DEL sur la pièce à main et sur l'unité centrale signale à la fois :

- Un positionnement adéquat de l'électrode;
- La transmission de l'énergie RF et son intensité à travers l'électrode en fonction;
- L'obtention de la « température thérapeutique».



### SYSTÈME D'ARRÊT :

Une programmation avancée élimine les secousses et les pics de température, problèmes couramment rencontrés avec la RF. Le courant n'est activé que lors du contact avec la peau et est interrompu aussitôt que ce contact est rompu.



### ALARME SONORE :

Une alarme sonore avertit le thérapeute que la « température thérapeutique» est atteinte, réduisant le risque de surchauffer la peau.



# DES RÉSULTATS CLINIQUEMENT PROUVÉS

Conçu par des experts sous supervision scientifique, le système MPR toroïdal RF a été soumis aux deux phases d'expérimentation, soit le test in vitro suivi des essais en clinique, garantissant un traitement hautement sécuritaire et des résultats scientifiquement prouvés.

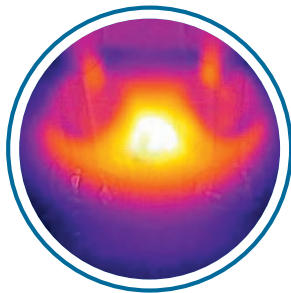
Les tests in vitro mettent en lumière une dispersion plus efficace de l'énergie sur la surface traitée.

D'autre part, une image thermique prise en section transversale montre une répartition plus homogène de la chaleur pour une pénétration uniforme de l'énergie à travers la surface traitée.

## FLUX ÉNERGÉTIQUE ET CHALEUR IN VITRO

### SÉRIES 1

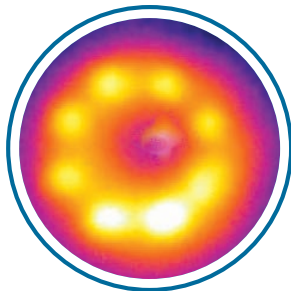
L'empreinte thermique de la peau prise sur la surface de l'échantillon (pièce de viande) démontre que la chaleur se diffuse jusqu'à 5 cm de profondeur.



A. IMAGE THERMALE BIPOLAIRE

- Concentration de la RF entre 2 pôles
- Ratio de surface atteinte par la RF :

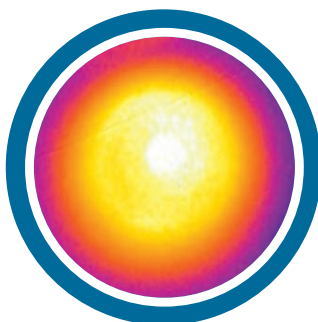
15%



B. IMAGE THERMALE MULTIPOLAIRE

- La RF se focalise autour des pôles individuels
- Ratio de surface atteinte par la RF :

33%



C. IMAGE THERMALE TOROÏDAL\*

- La RF s'étend de façon homogène sur toute la surface
- Ratio de surface atteinte par la RF :

100%

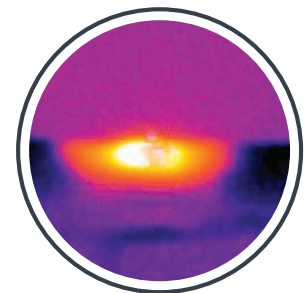
MPR  
TOROÏDAL RF

\* Notez l'élévation uniforme de la chaleur des tissus sur une plus grande surface avec la technologie toroïdale comparativement aux autres technologies

## PÉNÉTRATION IN VITRO DE L'ÉNERGIE

### SÉRIES 2

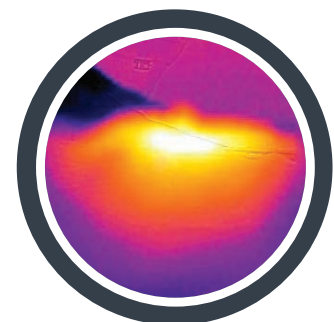
Image thermique en section transversale prise à 5 cm de l'échantillon.



A. PÉNÉTRATION BIPOLAIRE



B. PÉNÉTRATION MULTIPOLAIRE



C. PÉNÉTRATION TOROÏDALE

MPR  
TOROÏDAL RF

# UNE PEAU RAJEUNIE À LA FOIS PLUS FERME ET PLUS LISSE

Les essais cliniques menés sur une période d'environ 6 mois auprès d'une quinzaine de participants pour des traitements au niveau du visage et du corps sont concluants.

Au cours des semaines qui suivent le traitement, les effets du soin se poursuivent. Progressivement, la zone traitée se raffermie et les rides s'estompent.

On constate chez les personnes traitées :

- *Tension globale de la peau qui entraîne une diminution des pattes d'oie avec ouverture du regard, une diminution des sillons nasogéniens et des plis d'amertume, une diminution de la laxité cutanée du haut du cou et de la région sous le menton.*
- *Diminution du relâchement des bras, de l'abdomen, des cuisses et des fesses.*
- *Sensation de peau plus ferme dès la première séance et nette amélioration de l'élasticité et de la texture de la peau.*
- *Effet tenseur visible très apprécié, sans risque ou phase de convalescence, comparativement aux techniques plus invasives ou à la chirurgie.*



# QUE CE SOIT AU NIVEAU DU VISAGE ET DU COU

La peau du visage et du cou est tonifiée et lissée. Elle retrouve aussi une plus grande élasticité.



AVANT



APRÈS 10 SÉANCES HEBDOMADAIRES



AVANT



1 MOIS APRÈS 12 SÉANCES HEBDOMADAIRES



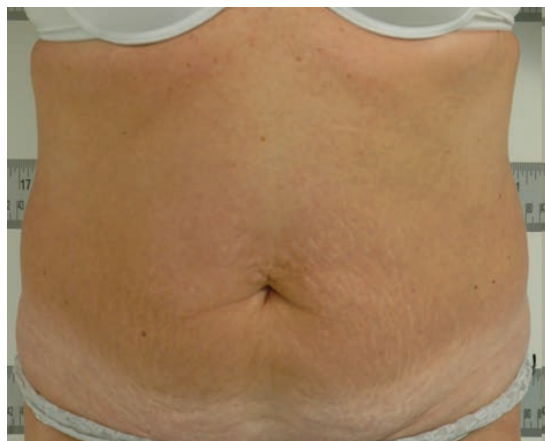
AVANT



1 MOIS APRÈS 12 SÉANCES HEBDOMADAIRES

# OU AU NIVEAU DU CORPS

La peau est plus tendue. Les bras, les cuisses et l'abdomen s'affinent de façon mesurable.  
La cellulite et les marques de vergetures deviennent moins visibles.



AVANT



1 MOIS APRÈS 10 SÉANCES HEBDOMADAIRES



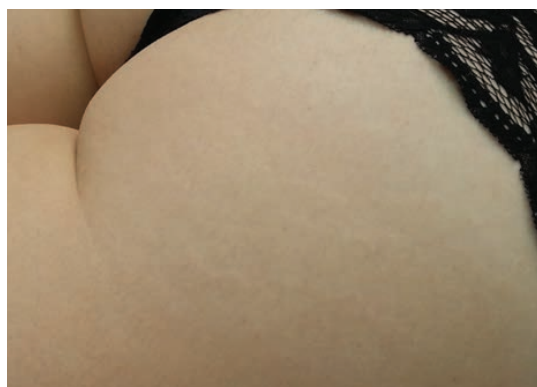
AVANT



APRÈS 6 SÉANCES HEBDOMADAIRES



AVANT



1 MOIS APRÈS 9 SÉANCES HEBDOMADAIRES

# LA TECHNOLOGIE RF LA PLUS EFFICACE ET LA PLUS CONFORTABLE DISPONIBLE SUR LE MARCHÉ

*L'unicité de notre technologie est basée sur la précision, la constance et l'homogénéité de l'énergie émise pour les traitements cutanés du visage ou du corps. Les bénéfices de notre Système de Distribution Toroïdale (SDT) précis et uniforme sont nombreux et permettent un lissage des rides plus complet ainsi qu'un resserrement profond et robuste de la peau. Ces résultats remarquables peuvent être obtenus grâce à des traitements rapides et très confortables.*

Dr. Mihaela Ungur  
MD, M.Sc.A., MBA  
Dir. Affaires Scientifiques et Réglementaires

## AVANTAGEUSE POUR LE PROFESSIONNEL DE LA BEAUTÉ

- Le procédé RF le plus performant qui existe sur le marché;
- Sécuritaire et efficace grâce au contrôle de la température thérapeutique qui favorise le resserrement cutané; de plus, la biocompatibilité des matériaux certifiés conformes aux normes ISO 10993, assure un traitement sans risque;
- Interface utilisateur convivial et intuitif ;
- Ergonomique et confortable grâce au design de ses électrodes permettant à l'opérateur de se concentrer sur le traitement sans avoir à lever les yeux;
- Pas d'anesthésie en prétraitement ou d'étape de refroidissement après le traitement.

## ...ET POUR LE CLIENT

- Convient à tous les types et à toutes les couleurs de peau;
- Traite le visage et le corps grâce à ses électrodes adaptées pour chaque zone;
- Permet un raffermisssement cutané non-invasif;
- Traitement confortable et indolore;
- Génère peu ou pas d'effet secondaire;
- Pas de temps d'arrêt lié au traitement;
- Résultats durables.



# MPR

## TOROIDAL RF



### SPÉCIFICATIONS DU DISPOSITIF MPR\*

Alimentation électrique :	120/230 V~, 60/50 Hz
Fusible :	T1.5 AL (250 V)
Niveau de protection des parties appliquées :	Type BF
Catégorie d'imperméabilisation :	IPX0
Puissance à l'entrée :	1,0 A / 0,75 A
Classe de protection :	1 (avec mise à la terre)
Tolérance / Précision des affichages :	± 15 %
Frequency à la sortie :	1 MHz
Voltage maximal :	300 V
Dimensions	
Hauteur :	45 po / 1140 mm
Largeur :	18 po / 460 mm
Profondeur :	18 po / 460 mm
Diamètre des électrodes	
Visage :	1,6 po / 40 mm
Corps :	2,0 po / 50 mm
Poids :	30 Kg / 65 Lb
Construction :	Boîtier en Kydex
Électronique :	
Température ambiante d'utilisation :	+10 °C à 40 °C
Humidité ambiante d'utilisation :	30 % à 75 % RH Ambient
Pression ambiante d'utilisation :	700 hPa à 1060 hPa
Homologation :	IEC-60601
Classe de biocompatibilité :	ISO-10993

(\*) Certifié en conformité aux normes suivantes:

CAN/CSA C22.2 No. 60601-1:2008 excluant la biocompatibilité (clause 11.7), utilisation (clauses 7.1.1, et 12.2), PEMS (clause 14) et clauses EMC 7.9.2.2 and 17). CAN/CSA C22.2 No. 60601-2-2:2009 excluant EMC (clause 17)

UL 60601-1:2003 excluant EMC (Clauses 6.8.2, and 36), Biocompatibilité (Clause 48), et PEMS (clause 52.1 car celle-ci est couverte par IEC

60601-1-4). ANSI/AAMI ES 60601-1/A2:2010 excluant biocompatibilité (clause 11.7), utilisation (clauses 7.1.1, and 12.2), PEMS (clause 14) et EMC (clauses 7.9.2.2 and 17). IEC 60601-2-2:2009 excluant EMC (clause 17)

**SILHOUET-TONE CORPORATION**

2185, Michelin  
Laval (Québec) H7L 5B8 Canada  
Tél. : 450 687-9456, 1 866 340-9456  
Télé. : 450 687-5155  
info@silhouettone.com

**SILHOUET-TONE (U.S.A.)**

2043 NW 87th Avenue  
Miami, Florida 33172 U.S.A.  
Tél. : 1 800 552-0418  
stusa@silhouettone.com

**SILHOUET-TONE (EUROPE) S.A.**

9, route Suisse, CH-1295-Mies, Suisse  
Tél. : +41 22 775-15 60  
Télé. : +41 22 775-15 67  
sts@silhouet-tone.com

**SILHOUET-TONE FRANCE Sarl**

14, avenue du Dr Palluel  
74160 St-Julien-en-Genevois, France  
Tél. : +33 4 50 49 45 32  
Télé. : +41 22 775-15 67  
stf@silhouet-tone.com

## À PROPOS DE CORPORATION SILHOUET-TONE

Fondé en 1965, Silhouet-Tone est considéré comme un des pionniers de la science au service de l'esthétique. Manufacturier d'équipement et de mobilier médico-esthétique, Silhouet-Tone innove sans cesse et introduit sur le marché des appareils révolutionnaires. Présent dans plus de cinquante - trois pays, Silhouet-Tone est basé au Canada avec des bureaux aux États-Unis et en Europe.

Silhouet-Tone Corporation est un fabricant de mobilier, d'appareils esthétiques, titulaire d'une licence d'établissement émise par Santé Canada, et certifié ISO 13485.

De plus, nos appareils spécialisés sont testés et certifiés par l'organisme allemand reconnu internationalement TÜV, « Technischer Überwachungsverein » ou « Association d'inspection technique ».



Autorisé pour la vente par **Santé Canada**  
sous la licence N° : **100677**

ST-MÉDIC est la gamme de produits de Silhouet-Tone, spécialisée dans le rajeunissement et le raffermissement. Elle comprend également une gamme d'appareils offrant des soins révolutionnaires pour le traitement des imperfections cutanées et l'épilation.